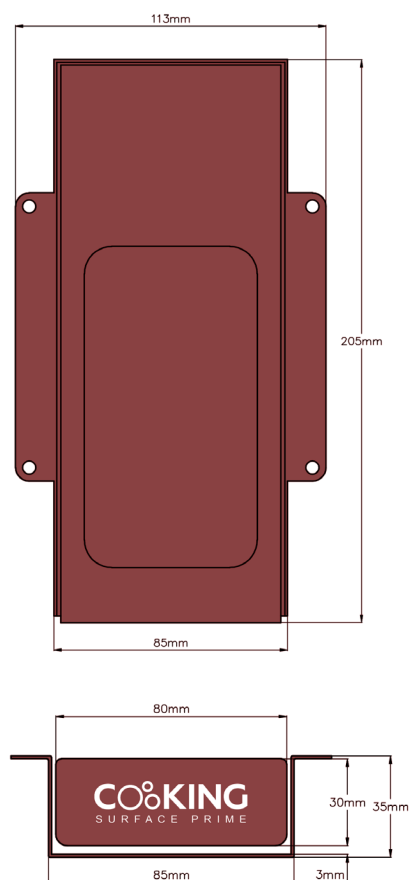


DIMENSIONES:



COOKING
SURFACE PRIME

MANUAL
DE INSTALACIÓN
DEL SISTEMA

PUSH CONTROL

NOTA: Si el Push Control no requiere de una instalación directamente sobre el porcelánico o necesita regular su altura, puede ajustarlo colocando unos listones de madera de la medida adecuada bajo la encimera, y atornillando el sistema directamente a los listones mediante los orificios provistos en las aletas de contacto.



1. Colocar la cinta de doble cara transparente en la base de la superficie de apoyo del mando como se muestra en la **figura 1**.

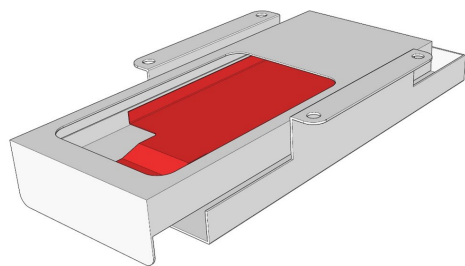


Figura 1

2. Presentar el mando de control de la placa de inducción Cooking Surface sobre la superficie de apoyo, pasando el cable por uno de los laterales de la misma, y sacándolo por la apertura de la parte trasera. Ver **figura 2**.

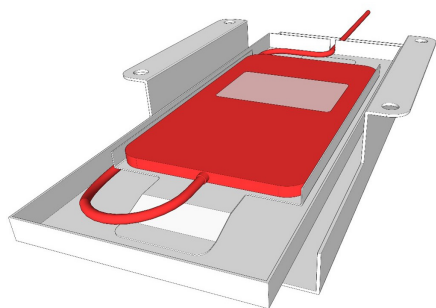


Figura 2

3. Colocar la tapa superior del Push Control y atornillar los cuatro tornillos laterales suministrados tal y como se muestra en la **figura 3**.

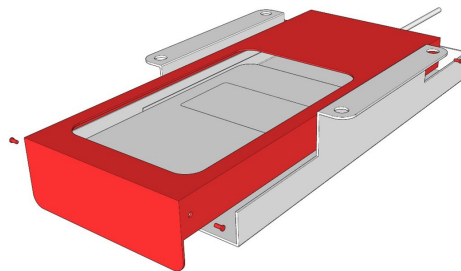


Figura 3

4. Retirar el papel protector de la cinta de doble cara del punto 1 y fijar el mando de control en su posición correcta.

5. Si desea utilizar uno de los embellecedores suministrados, retire el papel del adhesivo y colóquelo sobre el panel frontal del sistema como muestra la **figura 4**.

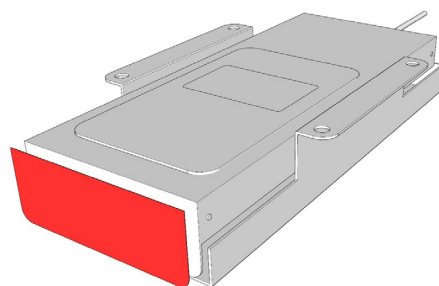


Figura 4

6. Limpiar con disolvente la parte inferior de la encimera donde irá instalado el Push Control para mejorar el agarre de las tiras de cinta de doble cara.

7. Presentar el Push Control bajo la encimera y verificar que el sistema se extrae correctamente y queda perfectamente centrado y enrasado en el hueco del perfil, mueble o canto ingletado realizado para su propósito. Marcar con un rotulador su contorno en la parte inferior del porcelánico para tener la referencia de la correcta ubicación.

8. Para finalizar, colocar las tiras de cinta de doble cara suministradas sobre las aletas de contacto como se muestra en la **figura 5**, y fijar a la encimera partiendo de las marcas anteriormente realizadas como referencia.

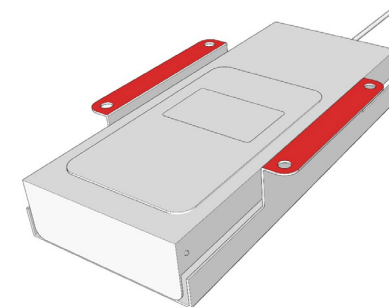


Figura 5